

Guía de identificación de murciélagos en Honduras

Familia

Emballonuridae

Nombre científico



Foto por Turcios-Casco, M. A.

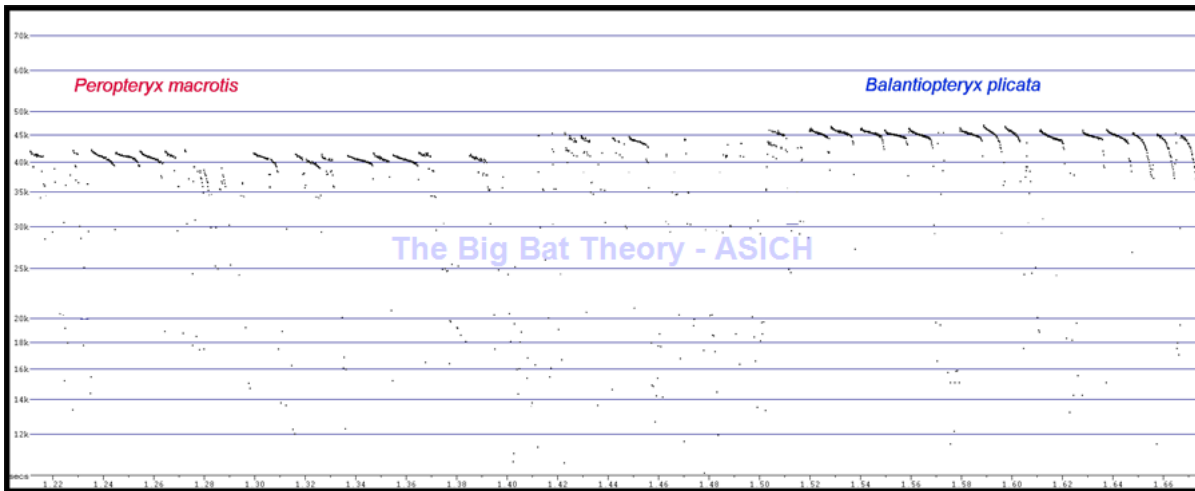
Balantiopteryx plicata Peters, 1867

La taxonomía sigue las actualizaciones más recientes basadas en Simmons y Cirranello (2023).

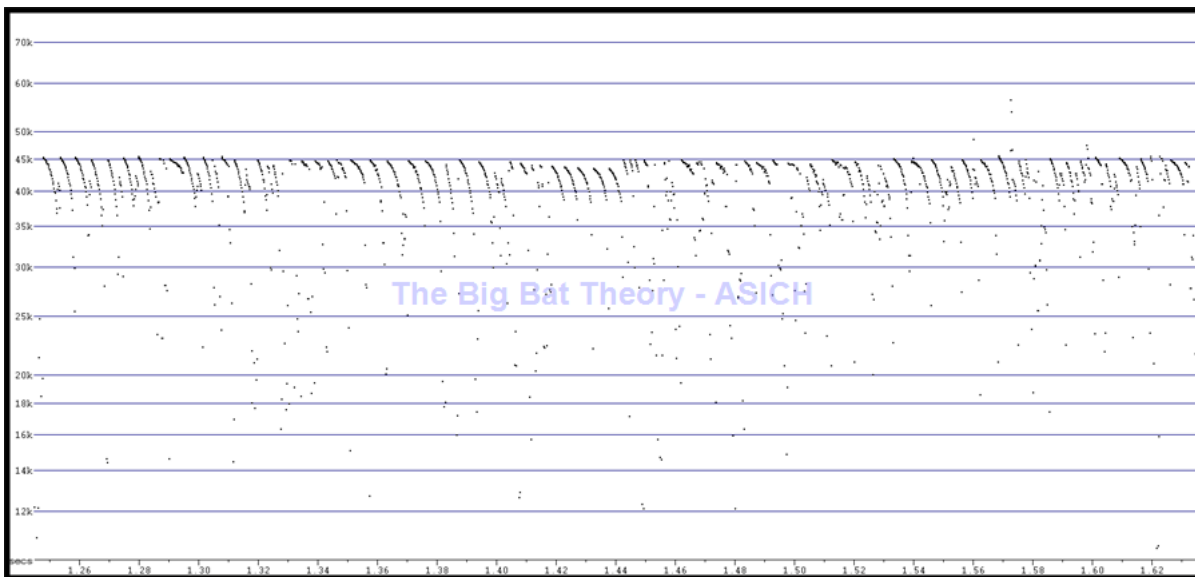
Código de la base de datos

Balpli

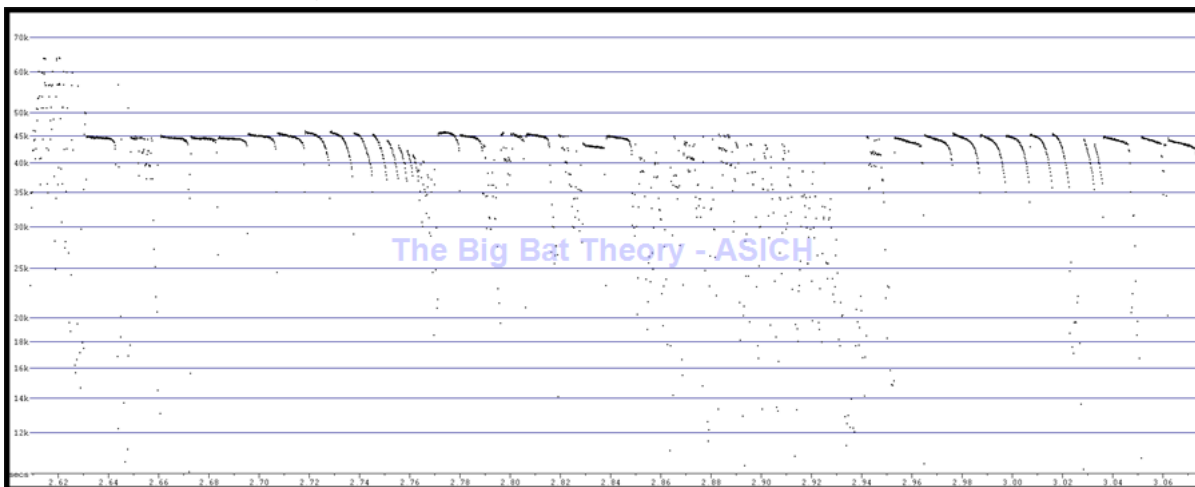
Forma de la llamada



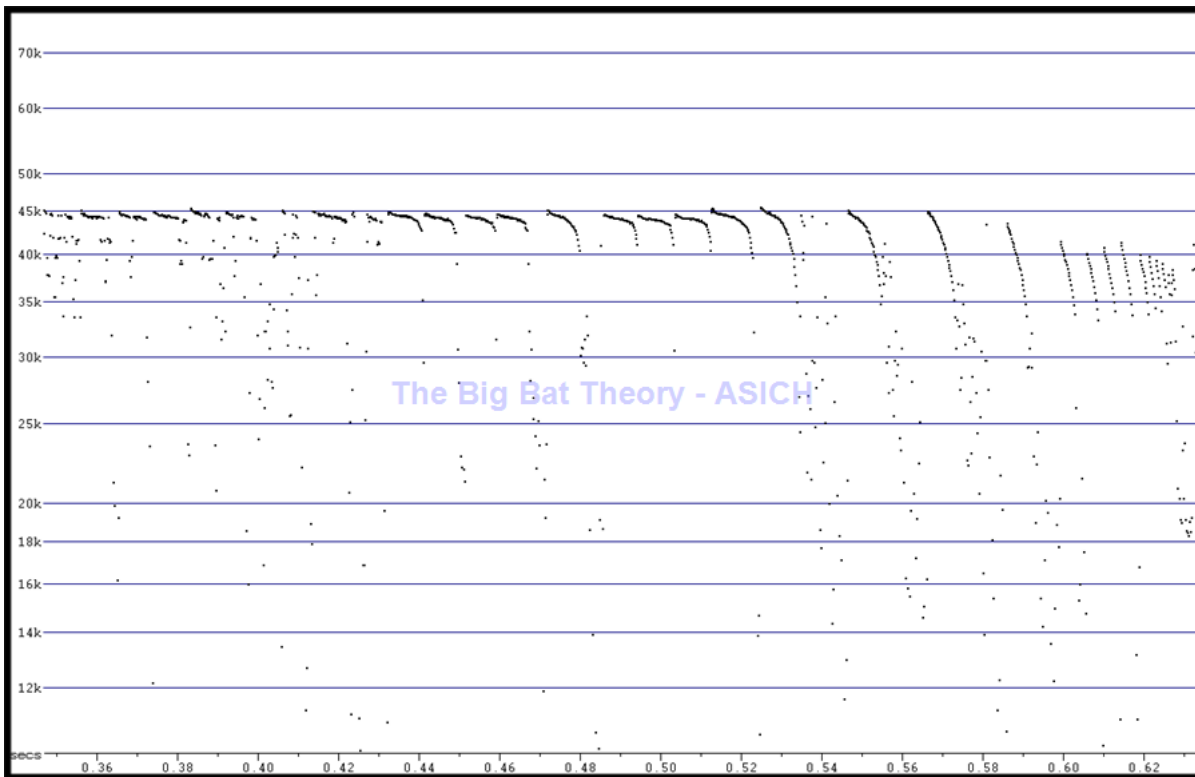
Las llamadas de la fase de búsqueda son similares en forma a las de *Peropteryx macrotis* (vistas a la izquierda), pero tienen un valor de Fc más alto.



Llamadas en desorden que se registran con frecuencia en las entradas a cuevas.



Zumbido de alimentación.



Zumbido de alimentación

Posee una variación de "arco" característico de los embalonúridos, o de "U" al revés; usualmente grabados como pulsos individuales inclinados de banda angosta FM, mostrados en formato zero-crossings (AnalogW v 4.2.n). La armónica dominante es la H2.

El primer armónico se presenta ocasionalmente entre 20 y 25 dB debajo del segundo, y el tercer armónico rara vez se nota. Los llamados consisten principalmente de componentes de banda angosta.

Todas las imágenes en zero-crossings son desplegadas en AnalogW como una vista comprimida removiendo los espacios vacíos para mostrar el patrón de secuencia de llamadas. El eje X representa los milisegundos y el eje Y es una escala algorítmica en kHz.

Noté que las llamadas de esta especie aparentan ser similares en forma a las de *Peropteryx macrotis* que suele vivir en las mismas cuevas, pero tiene un valor Fc más alto. Esto puede resultar en problemas para la identificación en áreas geográficas donde ambas especies conviven.

Parámetros de firmas vocales

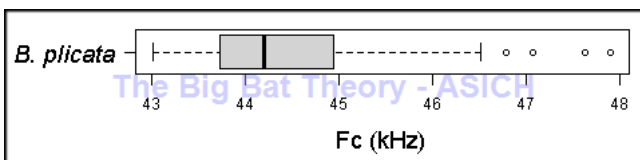


Diagrama de caja del Fc del armónico dominante que muestra el 50%, la mediana y los valores atípicos.

Los parámetros medidos en las llamadas incluyen: mínimo, máximo, media y desviación estándar. Percentiles de 10%, 25%, 75%, 90%, y valores de medianas indicando donde están el 80% (90-10) y 50% (75-25) de los valores. El diagrama de caja es una representación gráfica del 50% de los valores con las medianas y el rango de valores periféricos en la línea central. Los valores son redondeados al valor cerrado más cercano como variaciones menores posiblemente debidas al efecto Doppler u otra variación durante la grabación.

La mayoría de los valores de las llamadas son muy variables dependiendo de cómo se miden o de lo que estaba haciendo el murciélago cuando se registraron las llamadas. El Fc es el valor más robusto a utilizar. Consulte el glosario para obtener detalles sobre los parámetros.

Parámetros	N	Min	Máx	Media	Desv. Están.	10%	25%	Mediana	75%	90%
Dur	666	0.2	15.3	5.0	3.9	0.5	1.1	4.8	8.6	10.0
TBC	476	1.1	160.6	68.0	46.8	3.8	10.1	86.3	105.7	116.8
Fmin	666	35.9	47.9	42.7	1.7	40.4	41.9	43.0	44.0	44.6
Fmáx	666	43.0	47.9	45.4	0.9	44.2	44.7	45.5	46.0	46.5

Fmedia	666	41.6	48.0	44.4	0.8	43.4	43.8	44.4	44.9	45.4
Fr	666	43.0	47.9	44.9	0.9	43.7	44.2	44.9	45.5	46.2
FcH1	666	21.5	24.0	22.1	0.4	21.6	21.9	22.1	22.5	22.7
Fc	666	43.0	47.9	44.3	0.8	43.2	43.7	44.2	44.9	45.5
FcH3	666	64.5	71.9	66.4	1.2	64.9	65.6	66.3	67.4	68.2
S1	666	-1616.0	1999.5	-1.9	256.9	-198.5	-97.3	0.0	137.7	268.7
Sc	666	0.0	29.9	7.2	8.2	0.0	0.0	4.9	10.3	20.5
Pmc	666	0.0	8.2	2.4	1.7	0.5	1.1	2.3	3.5	4.6
AB	666	0.0	10.3	2.6	1.9	0.7	1.2	2.1	3.8	5.3
CicloT	476	0.1	577.0	18.6	44.0	1.5	5.4	8.4	12.6	38.8
PRR	476	6.2	892.9	84.5	146.3	8.6	9.5	11.6	99.3	264.6

Fuente de datos

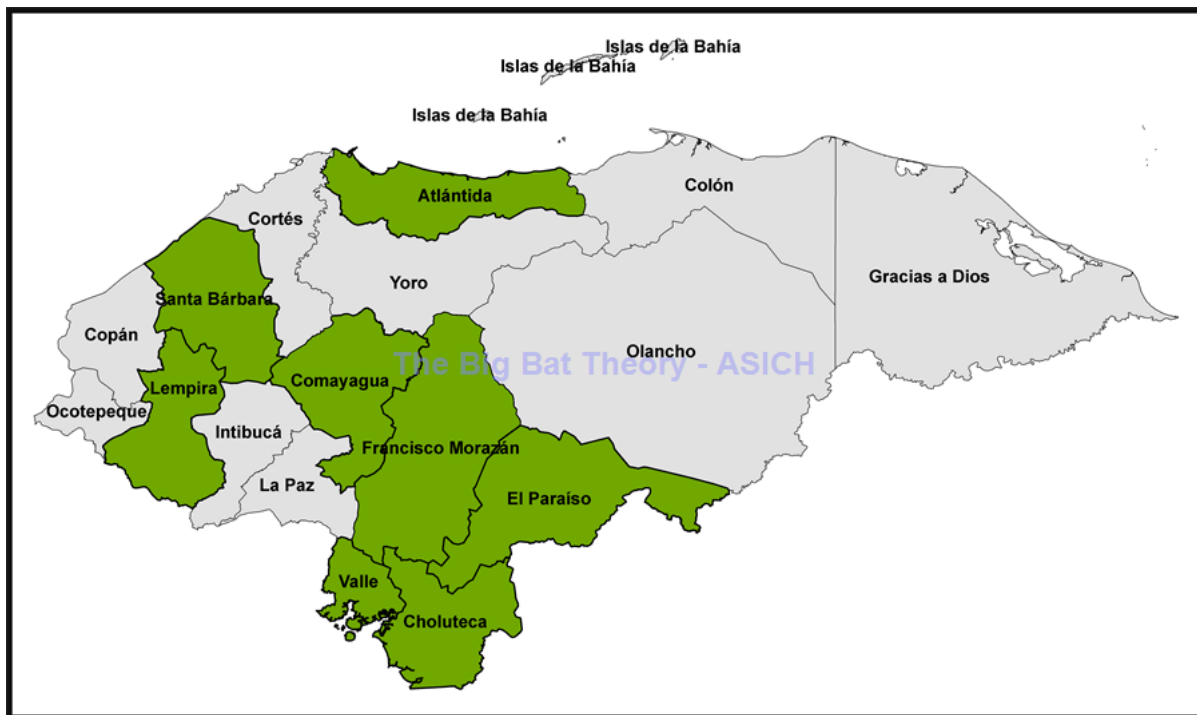
Fuente de datos utilizados para los resúmenes acústicos:

Archivos de llamadas (formato ZC) para esta especie proporcionados por Helxine Fuentes (Mexico), Richard LaVal (Costa Rica).

Ver parámetros reportados por Ibáñez et al. (2002) incluido.

Fuente de datos de distribución: proyecto The Big Bat Theory-ASICH

Distribución regional conocida



- Atlántida
- Choluteca
- Comayagua
- El Paraíso
- Francisco Morazán
- Lempira
- Santa Bárbara
- Valle

Ver Turcios-Casco et al. (2021)

Estado de conservación

IUCN: Preocupación menor (Lim et al. 2015).

Honduras: No evaluada (WCS 2021).

Rango de elevación

100 - 1600 msnm

Notas

Ver Arroyo-Cabrales y Jones (1988) para detalles emparentados con la dieta y la ecología.

Referencias

Arroyo-Cabrales, J., y J. K. Jones, Jr. 1988. *Balantiopteryx plicata*. Mammalian Species. 301: 1-4.

Ibáñez, C., J. Juste, R. Lopez-Wilchis, L. Albuja, y A. Nunez-Garduno. 2002. Echolocation of three species of Sac-winged bats (*Balantiopteryx*). *Journal of Mammalogy*.83: 1049-1057.

Lim, B. K., B. W. Miller, F. Reid, J. Arroyo-Cabrales, A. D. Cuarón, y P. C. de Grammont. 2016. *Balantiopteryx plicata*, Gray Sac-winged Bat. e.T2533A22029659.

Simmons, N. B., y A. L. Cirranello. 2023. Bat Species of the World: A taxonomic and geographic database. www.batnames.org.

WCS. 2021. Lista Roja de Especies Amenazadas de Honduras. Tegucigalpa, Honduras: WCS, SERNA, UNAH-VS, ICF y IUCN. 1-139.

Copyright © 2024, all rights reserved.

