

Guía de identificación de murciélagos en Honduras

Familia

Molossidae

Nombre científico

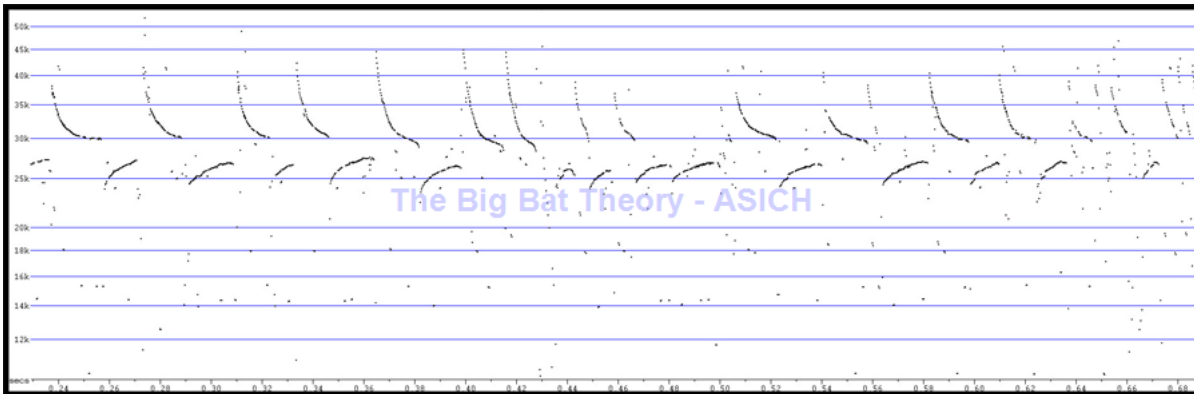
Promops centralis Thomas, 1915

La taxonomía sigue las actualizaciones más recientes basadas en Simmons y Cirranello (2023).

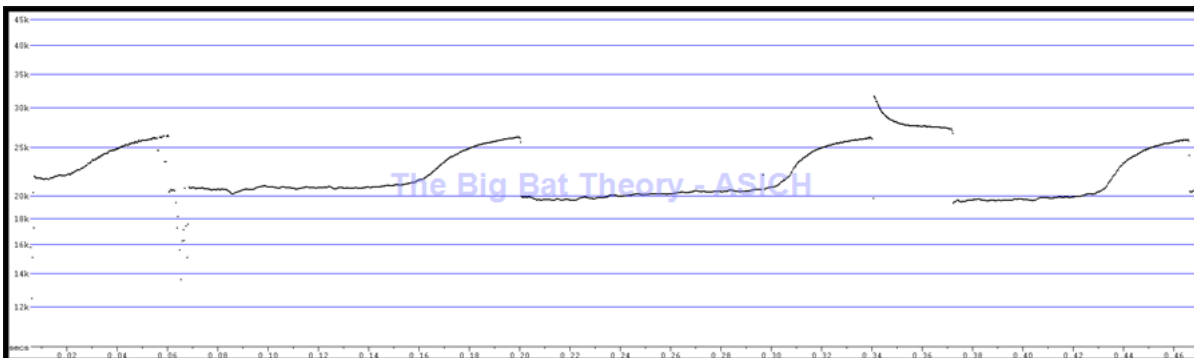
Código de la base de datos

Procen

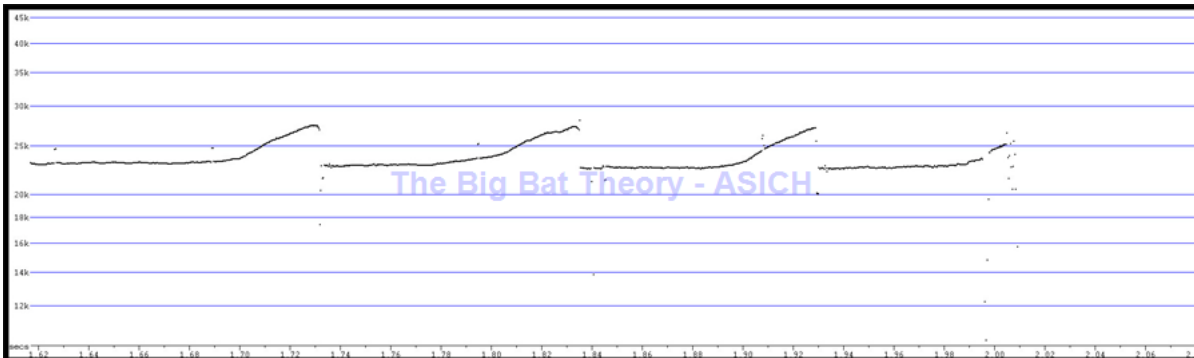
Forma de la llamada



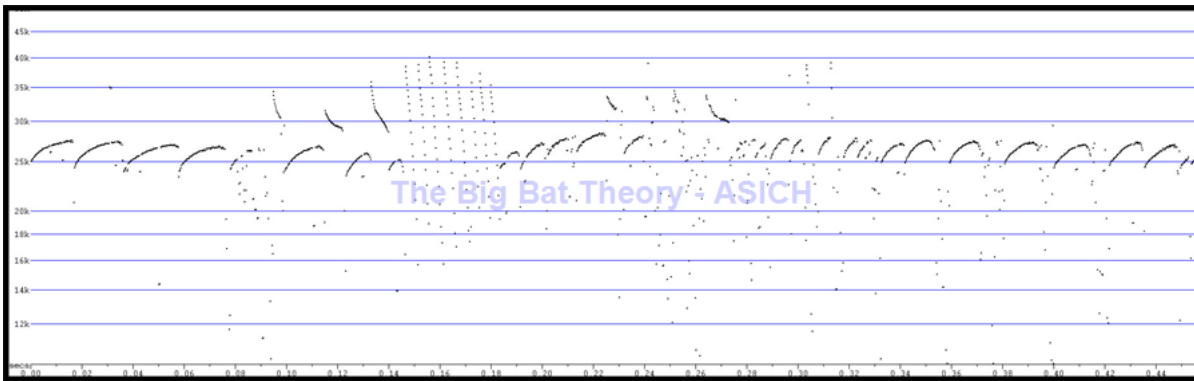
Fase de búsqueda con pulsos FM superiores descendientes



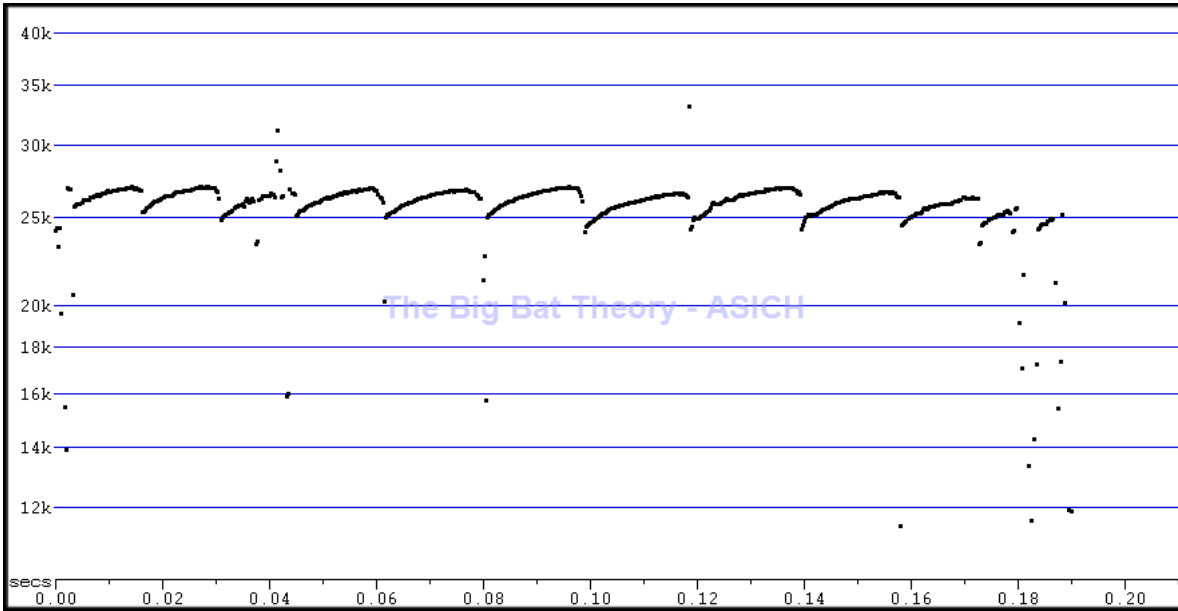
Llamadas de viaje de duración larga >75 ms



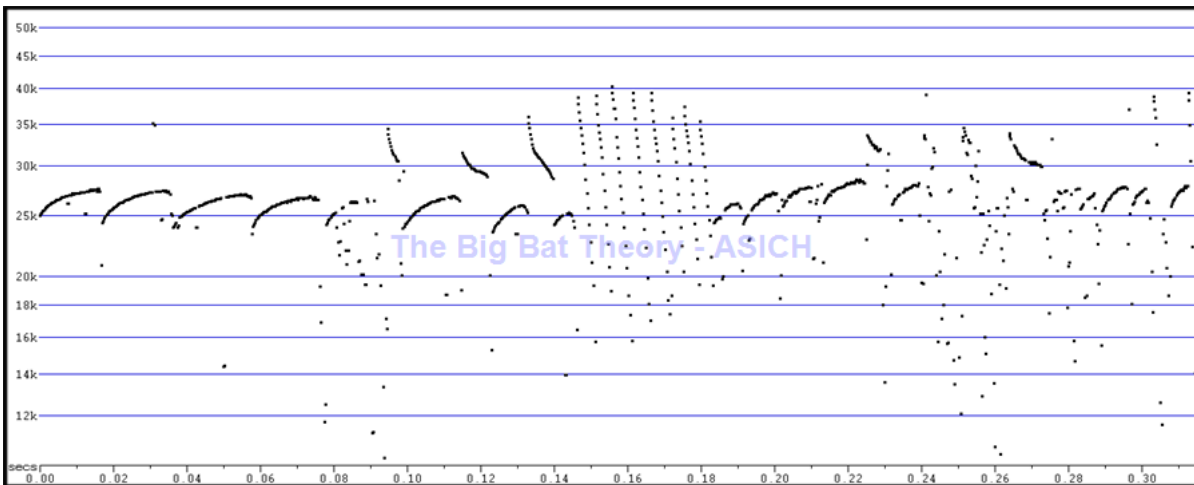
Llamadas de viaje de larga duración



Zumbido de alimentación transicionando de nuevo a fase de búsqueda



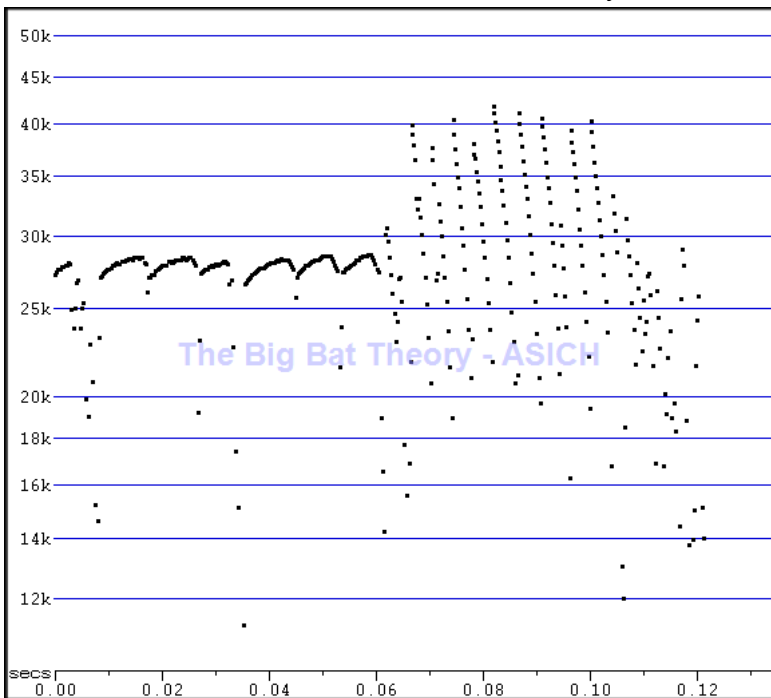
Generalmente solo los pulsos de frecuencia baja de FM ascendente se graban, sin los pulsos de alta frecuencia y FM ascendente



Zumbido de alimentación mostrando un cambio a frecuencia baja



Zumbido de alimentación mostrando un cambio a frecuencia baja



Zumbido de alimentación

Frecuentemente los llamados incluyen pulsos pareados de frecuencia ascendente y baja FM con pulsos superiores QCF a un rango angosto con los pulsos de alta frecuencia bien arriba de los pulsos bajos que descienden de un FM alto a pulsos QCF.

Nótese que es común solo grabar los pulsos bajos de FM y frecuencia ascendente durante la fase de búsqueda.

Las llamadas en fase de viaje son distintivamente de muy larga duración con componente CF seguido por un componente ascendente FM al final de cada pulso.

Los zumbidos de alimentación son típicamente de molósidos con una duración corta en los pulsos y ancho de banda grande.

Las llamadas "sociales" exhiben formas de pulsos variados FM de banda ancha. Estas llamadas no son diagnosticas cuando hay conspecificos forrajeando en la misma área..

Parámetros de firmas vocales

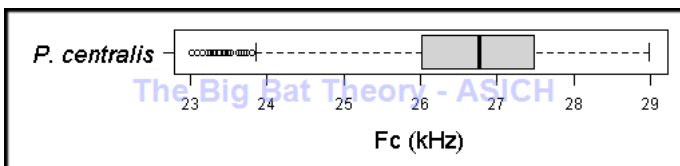


Diagrama de cajadel Fc del armónico dominante que muestra el 50%, la mediana y los valores atípicos.

Los parámetros medidos en las llamadas incluye: mínimo, máximo, media y desviación estándar. Percentiles de 10%, 25%, 75%, 90%, y valores de medianas indicando donde están el 80% (90-10) y 50% (75-25) de los valores. El diagrama de caja es una representación gráfica del 50% de los valores con las medianas y el rango de valores periféricos en la línea central. Los valores son redondeados al valor cerrado más cercano como variaciones menores posiblemente debidas al efecto Doppler u otra variación durante la grabación.

La mayoría de los valores de las llamadas son muy variables dependiendo de cómo se miden o de lo que estaba haciendo el murciélago cuando se registraron las llamadas. El Fc es el valor más robusto a utilizar. Consulte el glosario para obtener detalles sobre los parámetros.

Parámetros	N	Min	Máx	Media	Desv. Están.	10%	25%	Mediana	75%	90%
Dur	2355	5.0	139.2	15.3	12.3	6.3	8.4	13.2	16.9	24.3
TBC	1763	6.0	257.9	101.0	87.3	9.6	18.5	81.8	186.4	234.2
Fmin	2355	23.0	28.8	25.2	1.4	23.3	24.1	25.1	26.2	27.4
Fmáx	2355	23.3	29.0	26.9	1.1	25.6	26.1	26.9	27.6	28.5
Fmedia	2355	23.1	28.9	26.2	1.2	24.8	25.5	26.2	27.0	27.9
Fr	2355	23.0	29.0	25.8	1.3	24.2	24.9	25.6	26.7	27.7
FcH1	2355	11.5	14.5	13.4	0.6	12.7	13.0	13.4	13.7	14.1
Fc	2355	23.0	29.0	26.7	1.1	25.4	26.0	26.8	27.5	28.2
FcH3	2355	34.5	43.5	40.1	1.7	38.0	39.0	40.1	41.2	42.3
Sc	2355	-14.9	7.9	-4.8	4.0	-9.5	-7.3	-5.2	-1.9	0.0
Pmc	2355	0.0	13.9	0.7	1.6	0.0	0.0	0.0	0.7	2.0
AB	2355	0.1	5.2	1.6	0.9	0.5	0.9	1.6	2.2	2.8
PRR	1763	3.9	166.7	35.5	40.3	4.3	5.4	12.2	54.1	104.4

Fuente de datos

Fuente de datos utilizados para los resúmenes acústicos:

Archivos de llamadas (formato ZC) para esta especie proporcionados por Bruce Miller

Fuente de datos de distribución: proyecto The Big Bat Theory-ASICH

Distribución regional conocida



- Colón
- Cortés
- Francisco Morazán
- Gracias a Dios
- Intibucá
- La Paz

Estado de conservación

IUCN: Preocupación menor (Solari 2019).

Honduras: No evaluada (WCS 2021).

Rango de elevación

1412 msnm

Referencias

Jung, K., J. Molinari, y E. K. V. Kalko. 2014. Driving factors for the evolution of species-specific echolocation call design in new world free-tailed bats (Molossidae). PLoS One. 9.(1):e85279.

Simmons, N. B., y A. L. Cirranello. 2023. Bat Species of the World: A taxonomic and geographic database. www.batnames.org.

Solari, S., y J. Molinari. 2018. *Promops centralis*, Big Crested Mastiff Bat. IUCN Red List of Threatened Species. e.T88087651A22036112.

WCS. 2021. Lista Roja de Especies Amenazadas de Honduras. Tegucigalpa, Honduras: WCS, SERNA, UNAH-VS, ICF y IUCN. 1-139.

Copyright © 2024, all rights reserved.

